

Sehr geehrte Patientin, sehr geehrter Patient,

Sie haben sich für eine zuverlässige Implantat-Versorgung von TRI® entschieden. Für den Erfolg der Behandlung ist eine sorgfältige Pflege Ihres Implantats vor allem nach dem chirurgischen Eingriff wichtig.

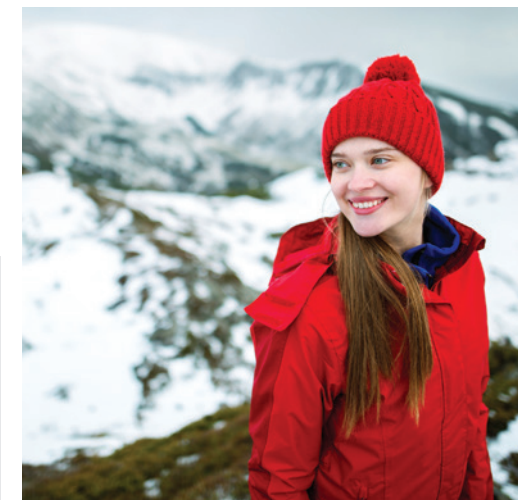
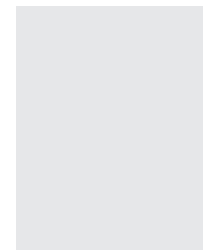
In dieser Broschüre finden Sie wichtige Informationen zu den Punkten:

- Verhalten unmittelbar nach der Implantation
- Wann sollten Sie sich an Ihren Zahnarzt wenden?
- Mundhygiene und Pflege

Unbeschwertes essen, trinken, sprechen und lachen? Wird ab sofort wieder möglich sein! TRI® Implantate verbessern die Lebensqualität von Patienten weltweit Tag für Tag und garantieren Ihnen ein natürliches Lächeln fürs Leben!

Nun liegt es an Ihnen als Patient zum Langzeiterfolg Ihres Zahnimplantates beizutragen.

Ihr Zahnarzt und das TRI® Dental Implants Team



NACHSORGE- BROSCHÜRE



TRI Dental Implants Int. AG

Entwickelt und produziert von TRI® in der Schweiz
www.tri.swiss



Unmittelbar nach der Implantation



REAKTIONSFÄHIGKEIT Direkt nach der Implantation ist Ihre Reaktionsfähigkeit aufgrund der Betäubungsmittel oder andere Medikamente für mehrere Stunden beeinträchtigt. Daher sollten Sie in den ersten Stunden nach dem Eingriff kein Fahrzeug führen. Lassen Sie sich nach Hause fahren.



KÜHLUNG Um Schmerzen und der Schwellung entgegenzuwirken, kühlen Sie das Wundgebiet direkt nach der Implantation und nach Bedarf für die nächsten zwei bis drei Tage. Legen Sie hierzu ein feuchtes Tuch von aussen auf die Wange.



ERNÄHRUNG In den ersten Tagen nach der Implantation sollten Sie Alkohol, Nikotin, Kaffee, schwarzen Tee und frische Milchprodukte meiden. In den ersten Tagen sollten Sie weiche, nicht zu heiße Kost zu sich nehmen. Schonen Sie beim vorsichtigen Kauen möglichst die behandelte Seite. Verzichten Sie auf das Rauchen. Hierdurch verringern Sie deutlich die Gefahr einer Nachblutung und tragen zu einer besseren Wundheilung bei.



SITZEN / SCHLAF Sitzen unterstützt den Heilprozess und ist besser als liegen. Vermeiden Sie auch beim Schlaf eine Flachlage und legen Sie sich ein dickes Kissen unter dem Kopf. Sie sollten sich nicht auf die Seite des Implantats legen.



MEDIKAMENTE Nehmen Sie die vom Zahnarzt verschriebene Medikamente entsprechend den Anweisungen.



KÖRPERLICHE ANSTRENGUNG Vermeiden Sie Sport und körperliche Anstrengungen in den ersten Tagen nach dem Eingriff.



Wann sollten Sie sich an Ihren Zahnarzt wenden?

Wenn einer der folgenden Umstände eintreten sollte, bitten wir Sie sich rasch an Ihren Zahnarzt zu wenden:

- Pulsierende Schmerzen
- Wenn das Taubheitsgefühl länger als 12 Stunden nach dem Eingriff anhält
- Schmerzen und Schwellung halten mehrere Tage nach dem Eingriff immer noch an
- Auftreten einer erneuten Blutung
- Lockerung des Provisoriums



Mundhygiene und Pflege



UNMITTELBAR NACH DER IMPLANTATION Während der Heilphase verwenden Sie im Bereich des Implantats keine Zahnbürste und vermeiden Sie heftiges Spülen.



ZAHNREINIGUNG Putzen Sie regelmäßig (3-mal täglich) Ihre Zähne. Verwenden Sie für die Reinigung Ihrer Zähne eine weiche Zahnbürste (welche Sie regelmäßig wechseln) oder eine elektrische Zahnbürste. Zusätzlich verwenden Sie auch die von Ihrem Zahnarzt empfohlenen Hilfsmitteln. Die Zähne sind von außen, von innen und oben auf der Kauflächen zu reinigen.



MUNDSPÜLUNG Nach abgeschlossener Wundheilung spülen Sie morgens und abends und nach den Mahlzeiten mit chlorhexidinhaltigen Mundspüllösungen (fragen Sie nach weiteren Informationen Ihren Zahnarzt) oder Kamillenlösung aus.



KONTROLLUNTERSUCHUNGEN Regelmässige Kontrolluntersuchungen und Prophylaxen-Termine beim Zahnarzt sind notwendig. Ihr Zahnarzt wird mit Ihnen Ihr individuelles Zahnpflegeprogramm besprechen.

